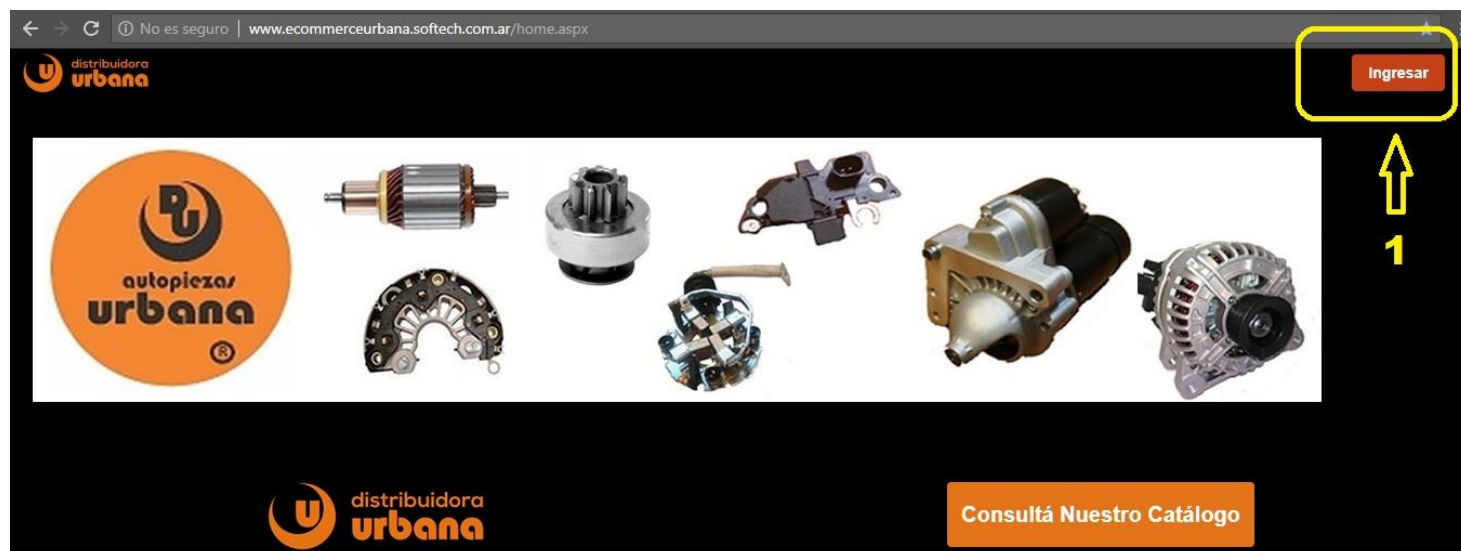


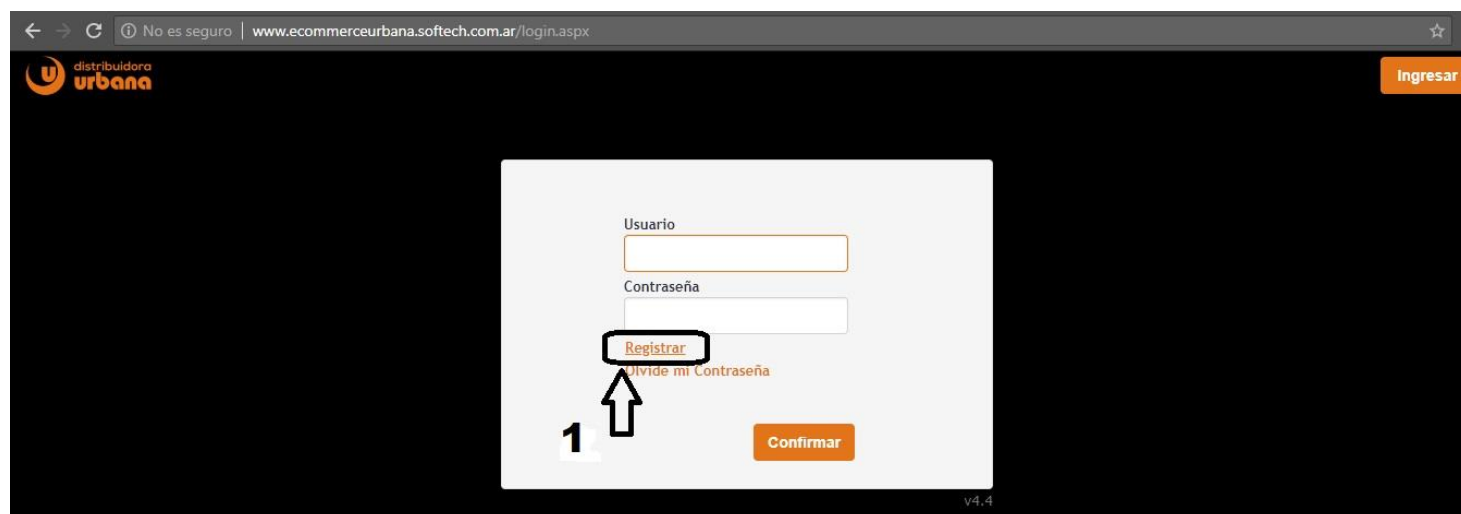
INSTRUCTIVO PARA REGISTRACION

Ingrese a: <http://www.ecommerceurbana.softech.com.ar>

-Haga click en INGRESAR (1)



-En la pantalla que aparece,haga click en REGISTRAR (1)



- En el campo donde dice “Código web” deberá colocar su número de cliente (lo puede obtener de una factura o comunicarse con nosotros y se lo informaremos).- (1)

- Coloque su número de CUIT en el campo donde dice “CUIT sin guiones”.- (2)

- Completados estos datos,haga click en VALIDAR (3)

Usuario ERP

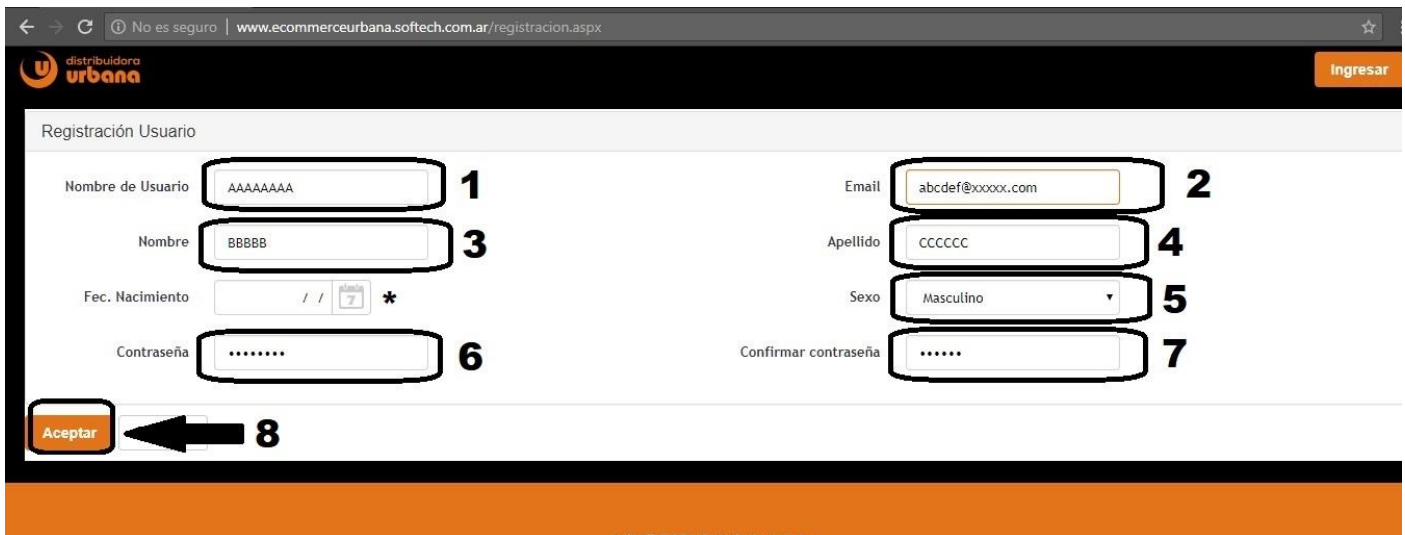
Código Web 1

CUIT sin guiones 2

3

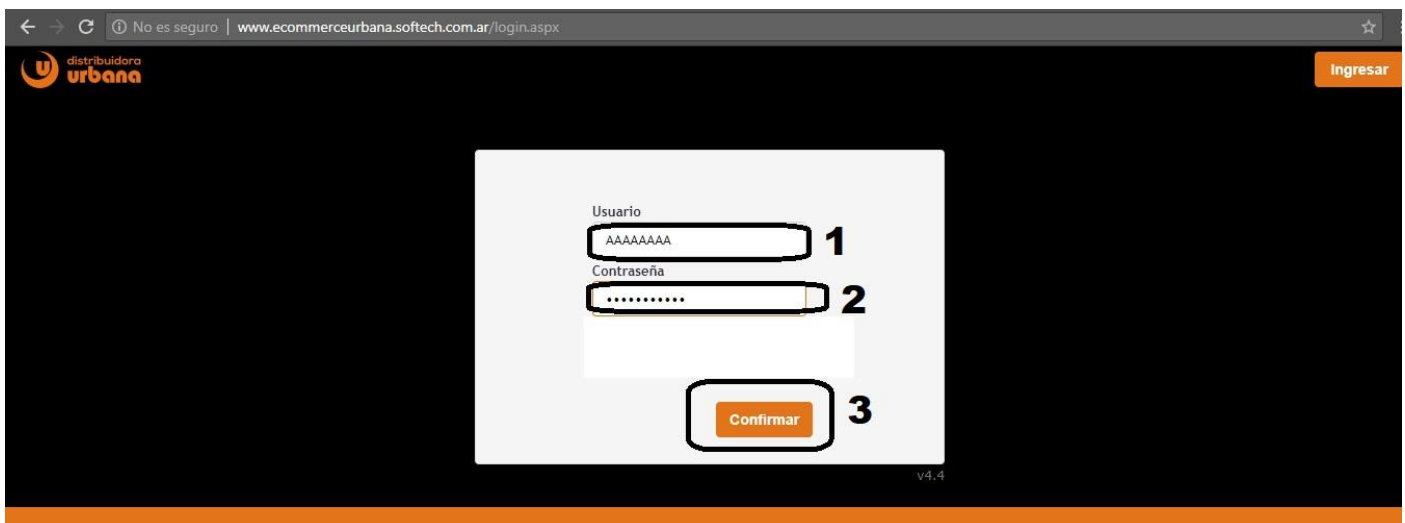
0810-888-0048 (Líneas Rotativas) ventas@distribuidoraurbana.com.ar
administracion@distribuidoraurbana.com.ar

- Una vez validado, en la pantalla que aparece coloque:
 - Un nombre de USUARIO (puede usar el del e-commerce anterior si lo recuerda).-(1)
 - Una dirección de e-mail.-(2) (puede usar la del e-commerce anterior)
 - La razón social o su nombre y apellido.-(3 y 4)
 - Determine sexo (para razón social elegir “no definido”).-(5)
 - Elegir una contraseña (puede usar la del e-commerce anterior).-(6)
 - Confirme la contraseña elegida (7).-
 - Haga click en ACEPTAR.- (8)
- * El campo “fecha de nacimiento” no es necesario.-



- Al VALIDAR, se abrirá una pantalla, donde debe colocar el USUARIO(1) y la CONTRASEÑA(1) elegida anteriormente y clikear en CONFIRMAR.-(3)

De esa manera ya ingresa al nuevo e-commerce.-



CREAR UN ACCESO DIRECTO EN EL ESCRITORIO

Para crear un Acceso Directo en el escritorio de su PC, realice los siguientes pasos:

-Haga "click" con el botón derecho del mouse en la pantalla del escritorio (1)

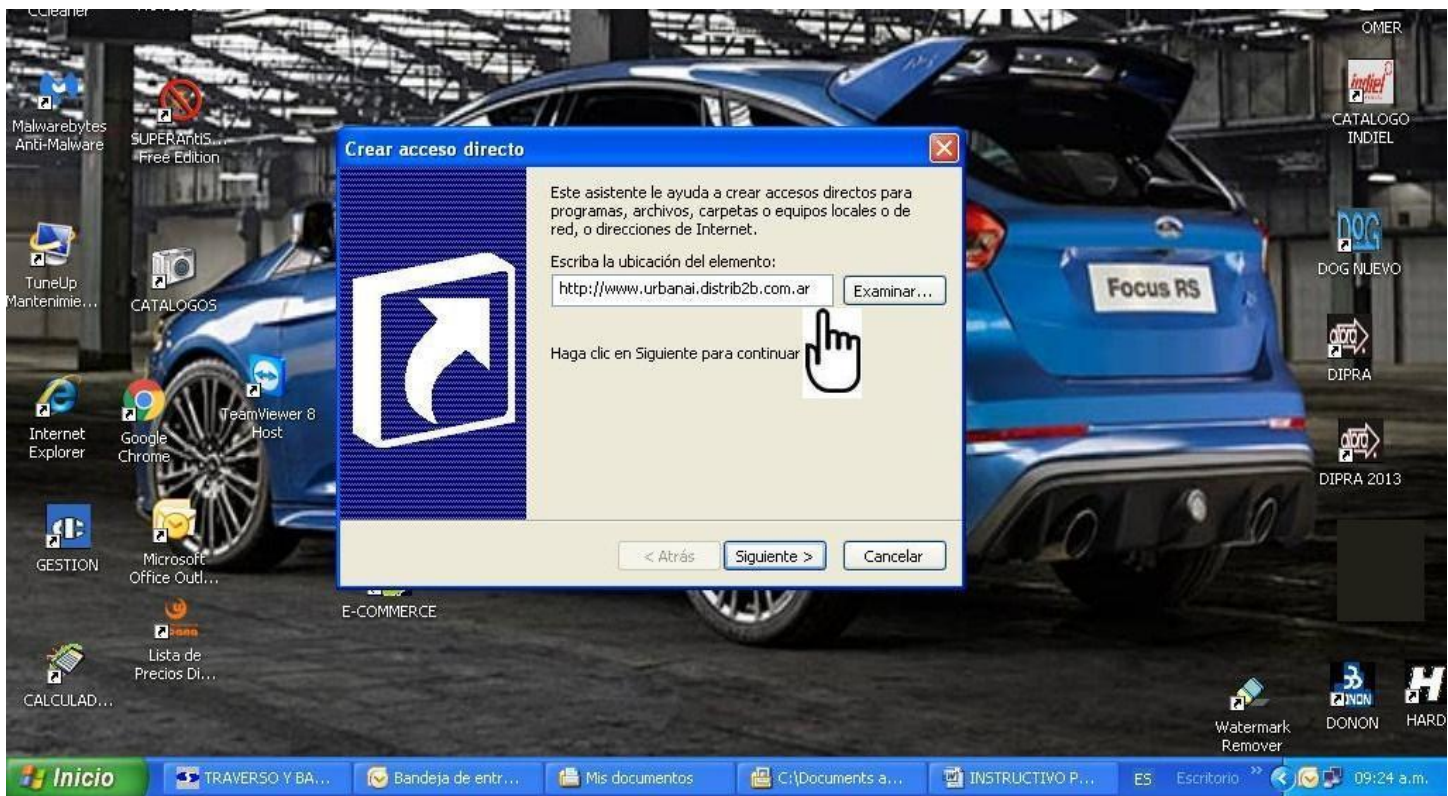
-Seleccione “Nuevo” (2)

-Seleccione “Acceso Directo” (3)



-En la ventana que se abre ingrese :

<http://www.ecommerceurbana.softech.com.ar>



Una vez introducida la dirección seleccione “Siguiente” y escriba en la ventana que se abre el nombre que quiera ponerle al Acceso Directo (ej: DISTRIBUIDORA URBANA”).-



-Seleccione “Finalizar” y ya tendrá instalado en su PC el acceso directo .-



-Haciendo “doble click” en el mismo, se abrirá la pantalla correspondiente para que Ud. pueda “Iniciar Sesión” .-